



D.1.4.1 - Zdravotechnika

Technické standardy zařizovacích předmětů

Stavba:

Vypracování prováděcí projektové dokumentace na opravu ZTI v domech Bayerova 5, Veverí 71, Kotlářská 11, Kamenomlýnská 14

Zadavatel

Statutární město Brno, městská část Brno-střed

Dominikánské nám. 196/1

602 00 Brno

Doručovací adresa:

Dominikánská 264/2,

601 69 Brno

Stupeň:

Dokumentace pro provedení stavby (DPS)

Zodpovědný projektant:

Ing. Jiří Reitknecht

Vypracoval:

Bres spol. s r.o.

Nám. Republiky 1, 614 00 Brno

01/2022

OBSAH

1	IDENTIFIKAČNÍ ÚDAJE STAVBY	4
2	ÚVOD.....	5
3	ZAŘIZOVACÍ PŘEDMĚTY	6
3.1	Umyvadlo keramické – U.....	6
3.2	Umývatko – Um.....	6
3.3	Dřez	6
3.4	Výlevka běžná splachovací – VL.....	7
3.5	Klozet závěsný – WC	7
3.6	Sprchový kout - S.....	8
3.7	Sprcha – S2	9
3.8	Pisoár s automatickým splachováním – PI	9
3.9	Vana - V	10
4	VODOVODNÍ VÝTOKOVÉ BATERIE.....	11
4.1	Páková stojánková baterie umyvadlová – U, Ud.....	11
4.2	Páková stojánková baterie dřezová	11
4.3	Nástěnná páková baterie dřezová	12
4.4	Nástěnná páková baterie –VL	12
4.5	Nástěnná vanová baterie – V	12
4.6	Sprchová baterie – S.....	13
4.7	Ventil rohový – U, D	13
4.8	Ventil rohový pračkový	13
5	KANALIZAČNÍ ARMATURY	14
5.1	Umyvadlový sifon – U.....	14
5.2	Umyvadlový sifon – Um.....	14
5.3	14
5.4	Sifon dřezový – D	14
5.5	Sifon sprchový - S1	14
5.6	Sifon - PI	14
	Plastový sifon DN40.....	14
5.7	Kondenzační sifon.....	15

**Vypracování prováděcí projektové dokumentace na opravu ZTI v domech
Bayerova 5, Veverí 71, Kotelářská 11, Kamenomlýnská 14**

Technické standardy zařizovacích předmětů

6	VPUSŤI A LINIOVÉ ŽLABY	15
6.1	Podlahová vpust'	15
7	MONTÁŽNÍ MODULY	16
7.1	Montážní modul pro výlevku - VL	16
7.2	Montážní modul pro závěsný klozet do sádrokartonu - WC	17
7.3	Montážní modul pro závěsný klozet k obezdění - WC	18
8	ZÁVĚR	19

1 IDENTIFIKAČNÍ ÚDAJE STAVBY

Název stavby	: Vypracování prováděcí projektové dokumentace na opravu ZTI v domech Bayerova 5, Veveří 71, Kotlářská 11, Kamenomlýnská 14
Místo stavby	: Brno; Bayerova 5 – parc.č. 1289 [610372] Veveří 71 – parc.č. 975 [610372] Kotlářská 11 – parc.č. 1053 [610372] Kamenomlýnská 14 – parc.č. 474 [610208]
Stavebník	: Statutární město Brno, městská část Brno-střed Dominikánské nám. 196/1 602 00 Brno <u>Doručovací adresa:</u> Dominikánská 264/2, 601 69 Brno
Generální projektant	: Bres spol. s r.o. Nám. Republiky 1 614 00 Brno
Zodpovědný projektant	: Ing. Jiří Reitknecht autorizace č.: 1003689
Stupeň	: DPS
Datum zpracování	: 01/2022

2 ÚVOD

Předmětem projektu je návrh oprav a revitalizace rozvodů vnitřního vodovodu, kanalizace, plynoinstalace a zřízení nuceného větrání (odtah) hygienického zázemí v bytech.

Budou vyměněny dosloužilé či poškozené zařizovací předměty v bytech.

Jedná se o bytové domy ve vlastnictví Města Brna.

Na základě dohody nájemce s vlastníkem bytu, lze použít i jiné zařizovací předměty než je uvedeno – tyto změny musí být zaznamenány a seznam úprav doplněn k projektu.

3 ZAŘIZOVACÍ PŘEDMĚTY

3.1 Umyvadlo keramické – U



Popis:

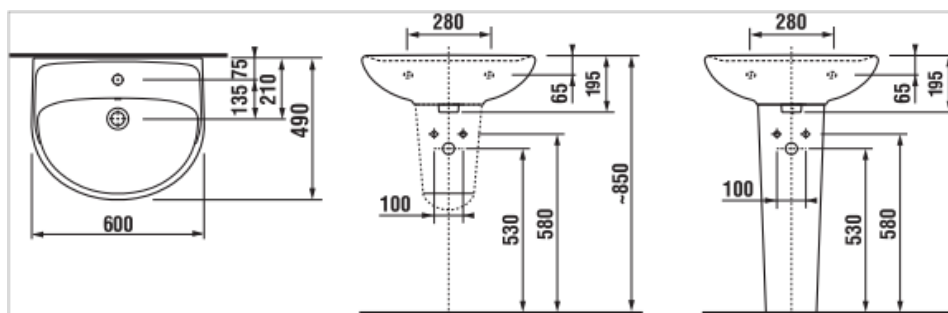
Keramické umyvadlo o rozměrech 600x490x195 mm, s otvorem pro baterii.

Umyvadlo bude včetně krytu na sifon. Barva bílá.

Keramický kryt na sifon včetně instalační sady o rozměrech 270x235x340 mm.

Umyvadlová výpusť click-clack, chrom

Technické údaje:



3.2 Umývatko – Um

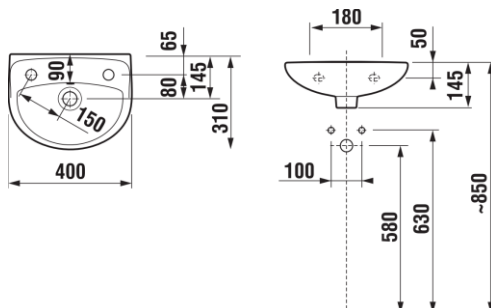


Popis:

Keramické umývatko o rozměrech 400x310x145 mm, s otvorem pro baterii.

Barva bílá.

Technické údaje:



3.3 Dřez

Bude použito stávajících dřezů součástí kuchyňských linek.

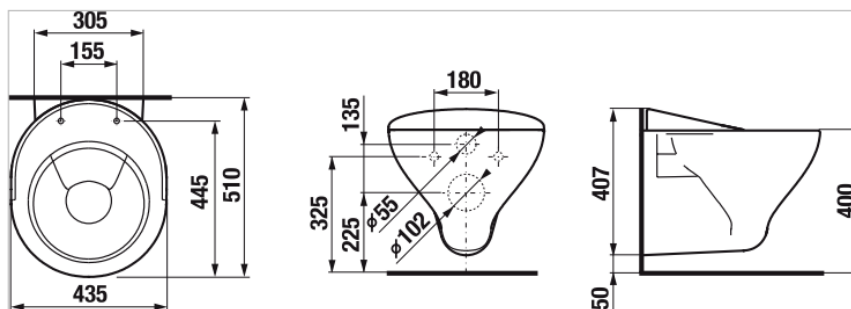
3.4 Výlevka běžní splachovací – VL



Popis:

Závěsná výlevka s plastovou mřížkou. O rozměrech 510x435x 407 mm.

Technické údaje:



3.5 Klozet závěsný – WC

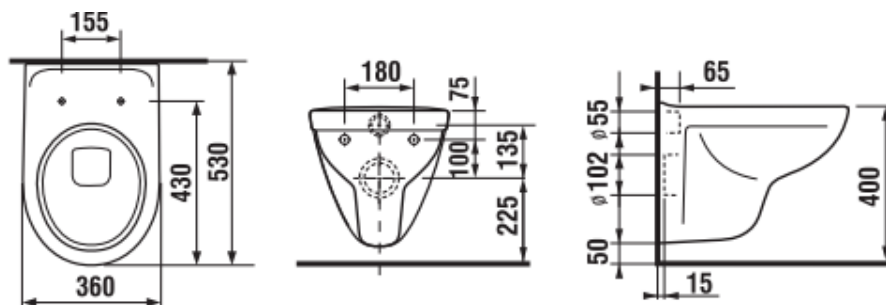


Popis:

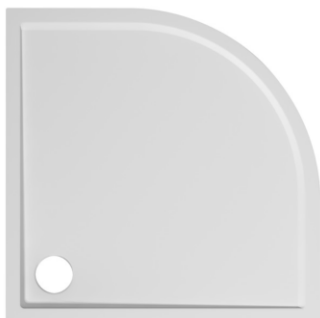
WC závěsné s otevřeným splachovacím kruhem, hluboké splachování (včetně instalační sady). O rozměrech 360x530x360 mm.

Včetně duroplastového sedátka s poklopem, nerez úchyty, odnímatelné.

Technické údaje:



3.6 Sprchový kout - S



Popis:

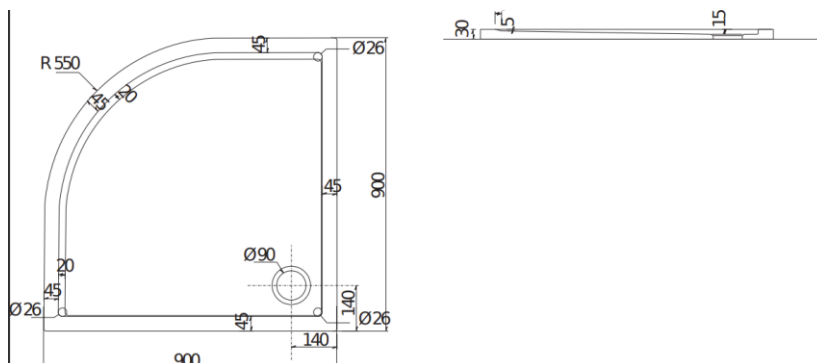
Sprchová vanička – litý mramor, rohová asymetrická 900x900x30 mm, rádius 550 mm.

Sprchový kout 900 mm, čtvrtkruh levý/pravý, chrom lesklý profil; neprůhledné sklo úprava perla



Sifon pro sprchové vaničky průměr 90 mm s nerezovou krytkou 113 mm, max. průtok 54 l/min, včetně mont. příslušenství.

Technické údaje:



3.7 Sprcha – S2

Popis:

Podlahový žlab, 900 mm. Včetně roštu, samolepicí pásy pro kvalitní hydroizolaci



Výškově stavitelné plastové kotvící nohy 0–35 mm umožňující rychlou a komfortní instalaci včetně přesného nastavení roviny.

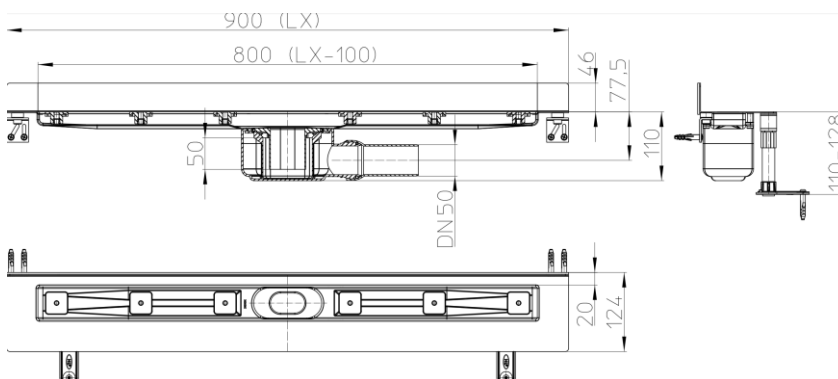
Bezpečné napojení na hydroizolaci stavby

Kombinovaná zápachová uzávěra (vlastní řešení chráněné užitným vzorem) zaručuje ochranu proti zápachu z kanalizace i po vyschnutí vody v sifonu.

Mechanicky čistitelný sifon až po odpadní trubku.

Hydraulická kapacita 0,8 l/s.

Technické údaje:



3.8 Pisoár s automatickým splachováním – PI

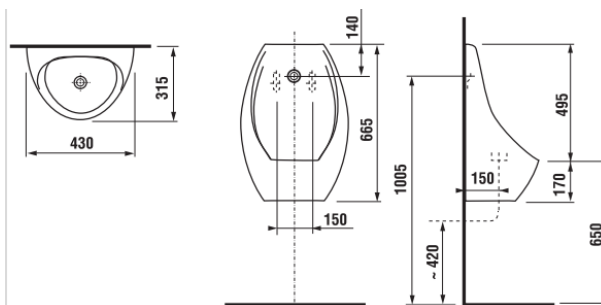


Popis:

Urínál, včetně instalační sady. Provedení pro síťové napájení na 24V s otvorem. O rozměrech 430x315x665 cm.

Včetně podmítkového modulu.

Technické údaje:



3.9 Vana - V



Popis:

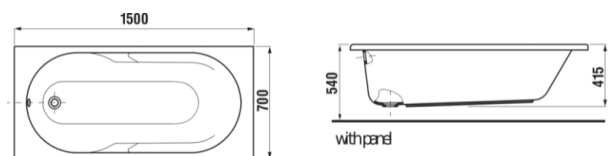
Akrylátová vana

Rozměry 1500x700x415 mm (popřípadě
1500x600x415 mm)

S nohami

Automatická vanová výpusť včetně vanového
sifonu 40/50 mm, délka 55 cm, mosazné tělo
přepadu a plastové tělo přepadu.

Technické údaje:



4 VODOVODNÍ VÝTOKOVÉ BATERIE

4.1 Páková stojánková baterie umyvadlová – U, Ud



Popis:

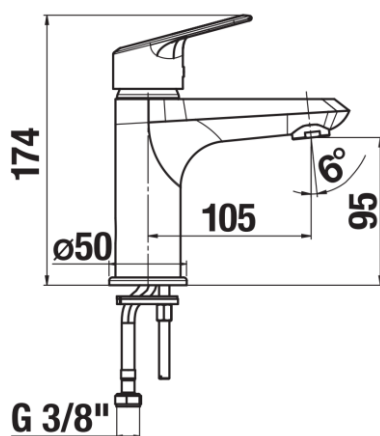
Bez automatické výpusti

Omezovač průtoku 5 l/min

Povrchová úprava: chrom

Včetně připojovacích nerezových oplétaných hadic

Technické údaje:



4.2 Páková stojánková baterie dřezová



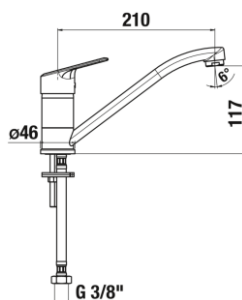
Popis:

Dřezová baterie s otočným výtokovým raménkem 210 mm

Povrchová úprava: chrom.

Včetně připojovacích nerezových oplétaných hadic

Technické údaje:



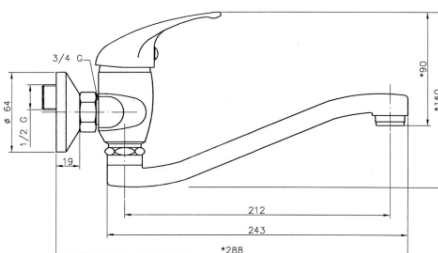
4.3 Nástěnná páková baterie dřezová



Popis:

Páková nástěnná dřezová baterie s otočným ramenem. Rozteč připojení: 150±20 mm, povrchová úprava: chrom.

Technické údaje:



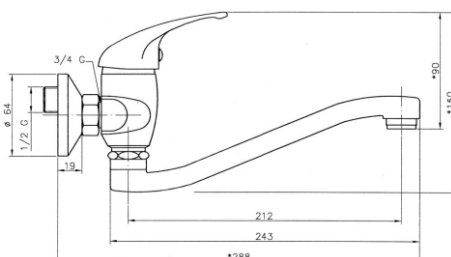
4.4 Nástěnná páková baterie –VL



Popis:

Páková nástěnná umyvadlová baterie s otočným ramenem. Rozteč připojení: 150±20 mm, povrchová úprava: chrom.

Technické údaje:



4.5 Nástěnná vanová baterie – V

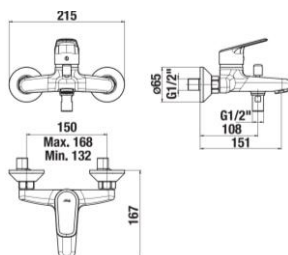


Popis:

Páková nástěnná vanová baterie včetně sprchové sady – ruční sprcha 130 mm sprchová hadice 1,7 m.

Chrom

Technické údaje:



4.6 Sprchová baterie – S



Popis:

Sprchová baterie včetně příslušenství. Rozteč připojení: 150±20 mm, povrchová úprava: chrom.

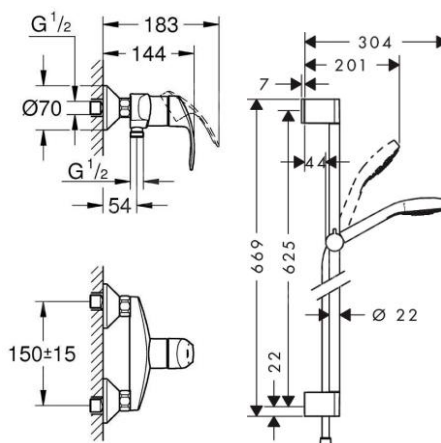
Sprchová tyč 700 mm

Sprchová hadice 1600 mm

1 polohová sprchová hlavice průměr 101 mm

Posuvný držák ruční sprchy.

Technické údaje:



4.7 Ventil rohový – U, D



Popis:

Ventil rohový 1/2" nebo 3/8".

Mosaz

4.8 Ventil rohový pračkový



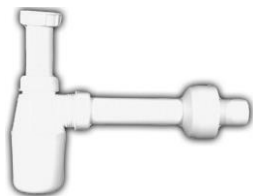
Popis:

Ventil rohový DN15 x DN20 s filtrem.

Mosaz

5 KANALIZAČNÍ ARMATURY

5.1 Umyvadlový sifon – U



Popis:

Sifon umyvadlový plastový D 32, 40 mm; s krycí růžicí odtoku.

5.2 Umyvadlový sifon – Um



Popis:

Sifon umyvátkový – chrom

Natavitelný 175 až 270 mm. Výška zápachové uzávěrky 75 mm

DN40

5.3

5.4 Sifon dřezový – D



Popis:

Sifon dřezový, plastový, D 50 mm, 6/4"

5.5 Sifon sprchový - S1

Je součástí sprchového žlabu.

5.6 Sifon - PI

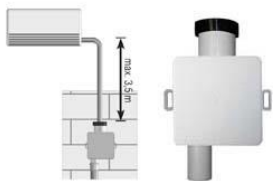


Popis:

Plastový sifon DN40.

5.7 Kondenzační sifon

Popis:



Vodní zápachová uzávěrka DN32 pro odvod kondenzátu s přídatnou mechanickou zápachovou uzávěrkou (kulička), podomítkové provedení.

Instalace možná pouze vertikálně!! Připojení potrubí s kondenzátem pr. 20-32mm (minimální vnitřní průměr připojovacího potrubí 18mm!!).

Transparentní čistící vložka je vyjímatelná z podomítkového tělesa pro údržbu.

Délkově upravitelná stavební ochranná zátka a kryt jsou součástí balení. Minimální hloubka pro zabudování 60mm.

6 VPUŠŤI A LINIOVÉ ŽLABY

6.1 Podlahová vpust'



Popis:

Vpust' podlahová DN 40/50

Podlahová vpust' s vodorovným odtokem. Zápachová uzávěrka těsná i bez vody. Hladina vody v zápachové uzávěrce je 30 mm.

Nástavec výškově stavitelný 12 až 70 mm.

Vtoková mřížka z nerezové oceli 115x115 mm.

Stavební kryt v balení.

7 MONTÁŽNÍ MODULY

7.1 Montážní modul pro výlevku - VL



Popis:

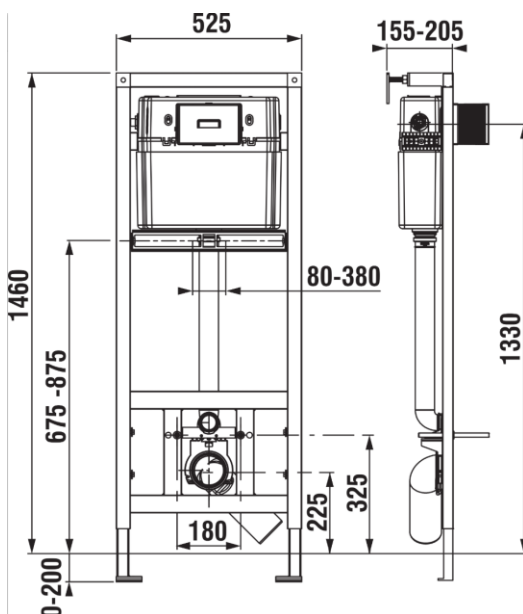
Podomítkový modul určený pro závěsné výlevky se samonosným ocelovým rámem s ukotvením na zem a do zadní stěny.

Splachovací ventil je univerzální, umožňuje následnou výměnu tlačítka.

Nosnost modulu až 400kg.

Včetně plastového ovládacího tlačítka.

Technické údaje:



7.2 Montážní modul pro závěsné klozet do sádrokartonu - WC

Popis:

Systém pro závěsné klozety se samonosným ocelovým rámem. Ukotvení na zem a do zadní zdi, pro zabudování suchým procesem, předchystané otvory v rámu, vhodné pro fixaci do sádrokartonových profilů, nádržka je izolovaná proti orosení.

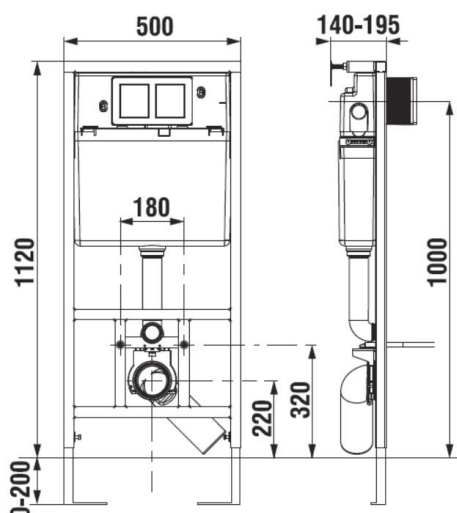
Nosnost konstrukce 400 kg, masivní samonosný ocelový rám, tichý chod napouštěcího ventilu, tlačítka lze v průběhu užívání vyměňovat, izolované koleno k zabránění rosení modulu a vodních cest, upevnění do podlahy s možností nastavitelné výšky.

Odpadní koleno DN 90/110.

Možnosti splachování 2/4l, 3/4,5l a 3/6l.

Včetně plastového ovládacího tlačítka – dvojité splachování.

Technické údaje:



7.3 Montážní modul pro závěsné klozet k obezdění - WC



Popis:

System pro závěsné klozety k namontování na zeď s nutností obezdění. Nádržka je tepelně izolovaná proti rosení. Tichý chod napouštěcího ventilu.

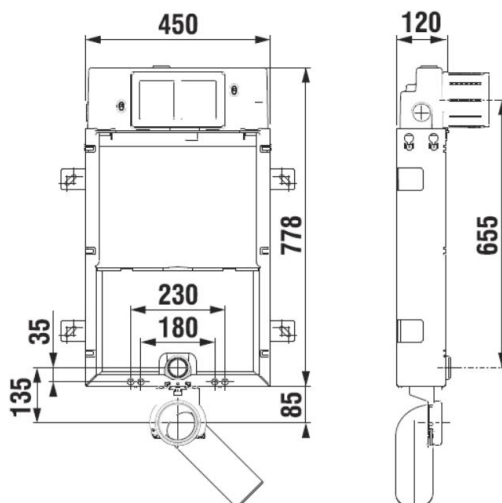
Nosnost konstrukce 400 kg. Tlačítka lze v průběhu užívání vyměňovat, izolované koleno k zabránění rosení modulu a vodních cest,

Odpadní koleno DN 90/110.

Možnosti splachování 2/4l, 3/4,5l a 3/6l.

Včetně plastového ovládacího tlačítka – dvojité splachování.

Technické údaje:



8 ZÁVĚR

Tato dokumentace byla zpracována v listopadu 2021 na základě podkladů a informací platných v tomto období. Projektová dokumentace byla vypracována v podrobnosti dokumentace pro provedení stavby.